

Exposition :

HYPERSENSIBILITE, entre jaillissement et retenue

Céramiques, oeuvre sonore, photographies, installation, vidéo et même chanson : l'hypersensibilité se décline dans tous les formats, pour tous les sens !

L'exposition présente un ensemble poétique sur le thème en privilégiant l'émotionnel aux aspects intellectuels (surdouissance) et hyperesthésiques souvent associés.

L'hypersensibilité se pose comme un trait de caractère chez tous ceux qui se sentent trop sensibles par rapport au regard des autres, ils revêtent alors un masque pour faire façade, ils essaient de retenir ce qui les submerge, de contenir avec toutes sortes de béquilles ce qui les ébranle.

Fragiles ?

Aux travers des oeuvres, les stratégies de camouflages adoptées fréquemment par les hypersensibles en sociétés seront présentées, ainsi que les qualités qu'une forte sensibilité favorise comme la créativité, la contemplation, l'empathie. Quant aux larmes, symbole de l'extériorisation, elles seront mises à l'honneur.

En effet, si les trop pleins d'émotions peuvent souvent jaillir au travers de créativités diverses, ici, elles seront de plus le sujet même des oeuvres.

A la manière de nos ressentis l'exposition est protéiforme et regroupe des artistes de médiums variés.

Tous sont réunis par le désir de partager grâce à leur créativité les expressions de sensibilités fortes, d'exposer fièrement ce qui les rend visibles, d'assembler les témoignages mais aussi de rassembler autour de cette exposition en interrogeant le public.

La peur de montrer ses émotions sera déjouée, l'hypersensibilité se montre et se fait entendre, fière des liens qu'elle sait créer et reliant à sa cause ceux qui pourraient y entrevoir une force communautaire.

Les artistes :

Emmanuel Viau est journaliste, auteur, entre autre du podcast **Hypersensible**, qui recueille les témoignages d'adultes qui se reconnaissent dans l'hypersensibilité. Musicien, il joue avec la matière sonore de son podcast pour une composition musicale inédite.

Laura de Lucia et **Cécile Henryon**, vidéaste et photographe, proposeront une installation vidéo jouant avec les expressions liées aux sensibilités.

Cécile Henryon proposera également sa série de mise en scène photographique présentant divers aspects émotionnels liés à son hypersensibilité au travers d'images étranges et poétiques.

Sophie Bosselut, artiste plasticienne résidente suisse : présentera sa série « **Lacrymal Ostensor** » composée de plaques de céramiques en forme de larmes émaillées de divers jaillissements de couleurs et de mots comme pour faire un parallèle entre l'eau qui l'entoure et les émotions qui la submerge.

Sophie Mavroudis, artiste plasticienne belge : installera son oeuvre participative composée de larmes en tubes et témoignages retranscrits sur mouchoirs. La collecte de larmes montre que nos sensibilités prennent universellement corps dans cette eau salée malgré nos différences... Les émotions gouvernent tous les humains sur terre, et elles nous relient tous.

Morgane Roche, céramiste et plasticienne nous partagera sa béquille personnelle face à son hypersensibilité au travers de pièces délicates de porcelaine.

Cat Loris chanteuse et autrice, viendra nous interpréter sa chanson très personnelle et humoristique « **Hypersensible** » lors du vernissage.

Commissariat d'exposition : **Cécile Henryon**.

Contact : 0675973619
cecile.henryon@live.fr

Infos pratiques :

DATES

Du samedi 11 janvier 2025 au Dimanche 19 janvier 2025

HORAIRES

lundi à samedis 10h00 à 17h00
dimanches 10h00 à 16h00

TEMPS FORTS

vernissage samedi 11 janvier 2025 à 17h30
discours, présence des artistes, invitée Cat Loris interprétera sa chanson
Hypersensible

Finissage samedi 18 janvier à 16h00
petit goûter et présence d'artistes

ADRESSE

Espace culturel LE 148
148 rue Paul Vaillant Couturier
94140 Alfortville

ACCES TRANSPORT

Métro ligne 8 arrêt Ecole vétérinaire de Maisons-Alfort
ou RER D arrêt Maisons-Alfort / Alfortville
puis bus 103, arrêt Union



Sophie BOSSELUT (1982) est artiste plasticienne, curatrice et vidéaste. Elle est diplômée de l'École Nationale Supérieure des Arts Décoratifs de Paris.

Ses pièces ont été exposées dans de nombreuses institutions, entre autres : le Palais de Tokyo, le Jeu de Paume, la Cinémathèque Française et dans plusieurs pays, Etats-Unis, Taiwan, Colombie, France, Suisse...

Elle vit et travaille aujourd'hui à Lausanne où elle a son atelier.

Membre de plusieurs associations artistiques nationales Suisses: Visarte et Espaces Artistes Femmes, Aperti

Son travail de peintre, de dessinatrice et de vidéaste ou encore dernièrement sur céramique – principalement abstrait – questionne toujours via le spectre du merveilleux, les processus de transformation, de mutation et de régénération.

Par ses « espaces mouvants » s'apparentant à des « microcosmes » ou encore des « tempêtes », elle cherche à montrer ce qui gronde en nous, ce qui nous anime.

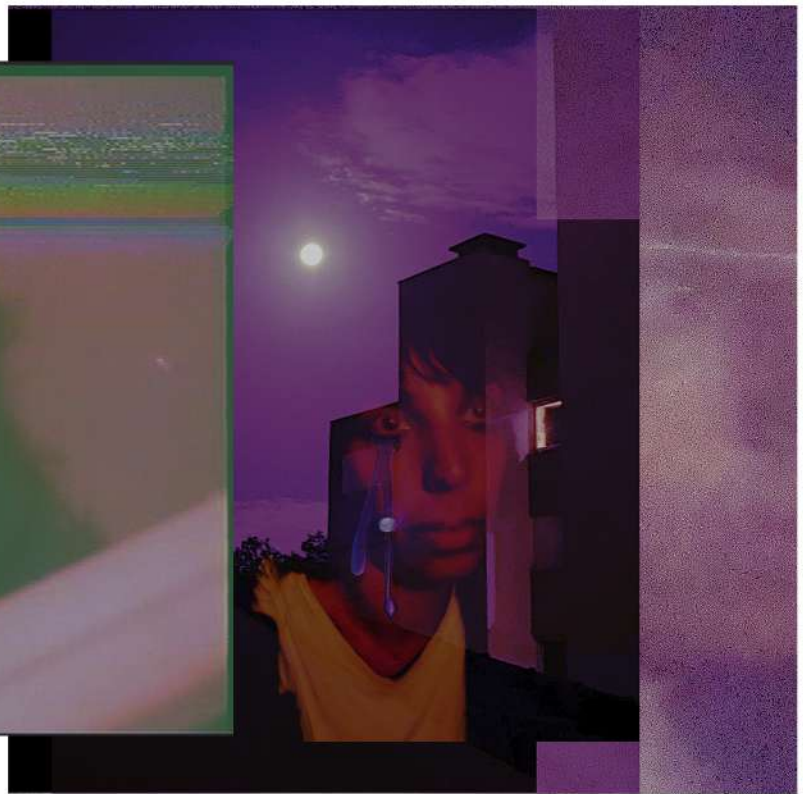
Ce sont des paysages mentaux. De possibles volcans...

En faisant se rencontrer de larges motifs colorés avec des graphismes acérés, en couches successives, des espaces tangibles se créent, donnant l'illusion d'un monde abyssal et secret.

Dans ses toiles, des chemins apparaissent comme des labyrinthes où nous perdons nos repères reflétant leurs caractères fantastiques : ses musiques et ses cauchemars latents, ses grottes et ses enchantements.

sophie_bosselut@yahoo.fr

<https://www.sophiebosselut.com/>
<https://instagram.com/sophiebosselut>



Laura DE LUCIA évolue depuis plusieurs années en tant qu'opératrice numérique, principalement dans le domaine de la mode.

Elle a également travaillé pendant plusieurs années en tant que set designer, cela lui a permis d'élargir son savoir-faire et de continuer à explorer l'image sous toutes ses formes.

Si son travail professionnel lui permet de perfectionner son regard et sa technique, c'est dans ses projets personnels qu'elle se sent le plus libre et épanouie.

L'art, pour elle, est une forme de journal intime : une manière d'explorer et de traduire ses émotions.

Curieuse et spontanée, elle aime expérimenter avec différents médiums, passant d'une discipline à l'autre pour donner vie à des créations qui lui ressemblent.

Son univers artistique est simple et sincère, guidé par une envie constante de créer et de partager des fragments de son monde intérieur.

Laura.d.lucia@gmail.com

<https://lauradelucia.com/>

<https://instagram.com/laura.de.lucia/>

https://www.youtube.com/channel/UCJpQOi007sUfi14_V_C67tQ/videos



Cécile HENRYON

Née en 1986 à Champigny sur Marne (94), Cécile Henryon est diplômée du BTS photographie Auguste Renoir en 2006 puis de l'Ecole Nationale Supérieure des Arts Décoratifs de Paris en 2009. Elle travaille depuis comme photographe et graphiste-photo indépendante et poursuit ses projets personnels de photographie créative. En 2015, elle intègre la plateforme collaborative de photographes HANS LUCAS.

C'est l'envie de rendre visible son imaginaire ou ses pensées qui l'a menée à la mise en scène photographique. Elle a choisi l'un des médiums qui peut le plus prétendre rendre compte de la réalité pour apporter une dose de rêve ou d'étrange en modulant et en fixant le réel de façon inattendue.

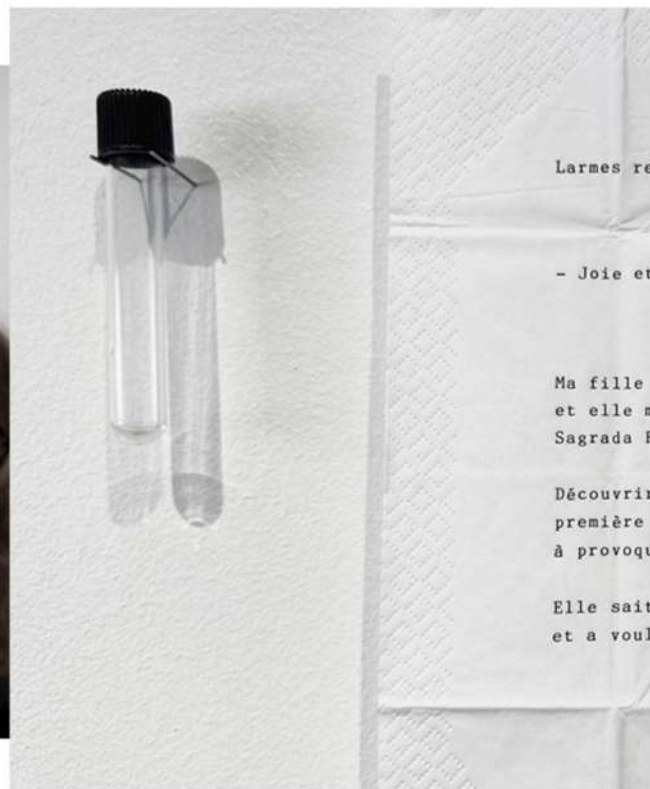
La féminité, le surréalisme et la psychologie sont les axes principaux de son travail.

Ses travaux d'auteur-photographe ont été exposés de nombreuses fois à Paris et en région parisienne, mais aussi à Limoges, Angoulême, Rennes dans le cadre de festivals photographiques. Ils ont également fait l'objet de parutions notamment dans Muze, Paulette magazine, Le Figaro, Le Pelerin, L'Etudiant, Psychologies magazine, Azart photographie, Ça M'intéresse, Les Jours, Openeye, Madame Figaro...

Récemment, pour sa série Hypersensibilité, elle obtient le Prix Objectif Femmes 2024 en partenariat avec la mairie du 9ème arrondissement de Paris.

cecile.henryon@live.fr

<https://www.cecilehenryon.com/>
<https://instagram.com/cecile.henryon>



Sofhie MAVROUDIS est née à Termonde (Belgique) en 1978.

Elle fait ses études à Bruxelles en arts appliqués et continue par la suite des études en graphisme. Après plusieurs années de carrière en tant que graphiste, elle décide en 2015 de reprendre des études à l'académie des Beaux-Arts de Charleroi (Belgique) dans l'atelier de sculpture, vidéo et dessin.

Elle expose rapidement son travail lors d'expositions collectives et solo et fait partie de la sélection de plusieurs prix artistiques dont le Prix de la Jeune Sculpture de la Fédération Wallonie-Bruxelles en 2017.

En 2019, elle reçoit le Prix Artistique de la Ville de Tournai. Elle est également lauréate du Malamegi Art Prize à Venise en 2020. Sélectionnée en 2021 pour le Prix de la Fondation Bolly-Charlier et en 2022 pour le Yicca Contest à Milan, elle reçoit le prix de la CENTRALE FOR CONTEMPORARY ART lors de l'exposition ARTopenKUNST à Bruxelles (2021), qui lui permet d'exposer à la CENTRALE (Bruxelles) en novembre 2023. Cette même année, elle est lauréate du Prix artistique de la ville de Nivelles avec son installation 'Juste quelques larmes'.

"L'individu - son devenir, son rapport avec le monde extérieur mais aussi avec lui-même - est au coeur de mes réflexions. Ces questionnements sont le ciment de mes recherches artistiques. Au delà des questions formelles et de matériau, il m'est indispensable de mettre en lumière l'existence humaine. »

sofhie.mavroudis@gmail.com

<https://www.sofhiemavroudis.com/>
<https://instagram.com/sofhiemavroudis>



Morgane ROCHE (1980) est une artiste plasticienne née à Deauville qui travaille la gravure, la photographie et la céramique dans son atelier de Cachan (94).

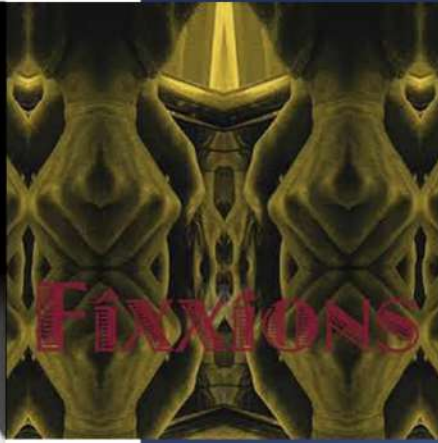
Diplômée dans des domaines très différents allant de la céramique à la finance en passant par la communication non violente, Morgane a également appris les gestes techniques dans divers ateliers, auprès de graveurs et d'artistes aux sensibilités variées.

S'exprimant avec des médiums tels que la terre, le papier, l'image, son travail repose sur l'articulation des thèmes inhérents à notre existence, la mémoire, la transmission, l'effacement et l'oubli.

Participant à de nombreuses expositions collectives et individuelles, le travail de Morgane dévoile un univers d'une grande sensibilité avec beaucoup de douceur et de légèreté. Ses œuvres sont à la fois sensuelles et subtiles tant dans leur façonnage que dans la délicatesse visuelle des surfaces créées.

morgane.m.roche@gmail.com

<https://instagram.com/morgane.m.roche>
<https://mmr-atelier-dart.odoo.com/>



Emmanuel VIAU (1966) est journaliste de l'écrit venu à l'audio (principalement chez Bayard Jeunesse), musicien venu à l'image photo et vidéo.

Il est aussi auteur, à la fois dans l'imaginaire et dans le ressenti des enfants, des sensibles et autres atypiques...

Journartiste dont les œuvres sont au croisement des genres : podcasts intimes (Hypersensible/ Ma vie d'ado...), album électropoésie (Fixxions, un disque univers en photo et vidéo), ou créateur d'univers d'écriture collaborative (Le Château des cent mille Pièces).

Ancré dans l'imaginaire profond (celui de la littérature SF), mais arrimé dans le quotidien et le réel des émotions, il guette le prochain carrefour, la prochaine rencontre dont naîtra une nouvelle œuvre, au croisement des genres et des médias : théâtre, danse, chanson, jeu, sculpture, enseignement, information, psy... No limit.

fixxions@gmail.com

<https://shows.acast.com/hypersensible>

<https://fixxions.com/>

<https://podcast.ausha.co/ma-vie-d-ado>

<https://chateaucentmille.fr/>

HYPERSENSIBILITE

Entre jaillissement et retenue

d u 1 1 . 1

a u 1 9 . 1

. 2 0 2 5

exposition collective
commissariat Cécile Henryon

SOPHIE BOSSELUT
LAURA DE LUCIA
CECILE HENRYON
SOFHIE MAVROUDIS
MORGANE ROCHE
EMMANUEL VIAU

Vernissage **samedi 11 Janvier à 17h30**
invitée spéciale **CAT LORIS** viendra interpréter sa
chanson *Hypersensible*

Goûter de finissage **samedi 18 Janvier à 16h00**
ouvert tous les jours de 10h à 17h, fermeture 16h les dimanches.

LE 148

148 rue Paul Vaillant Couturier
94140 ALFORTVILLE

Métro ligne 8 arrêt Ecole vétérinaire de Maisons-Alfort
ou RER D arrêt Maisons-Alfort / Alfortville
puis bus 103, arrêt Union